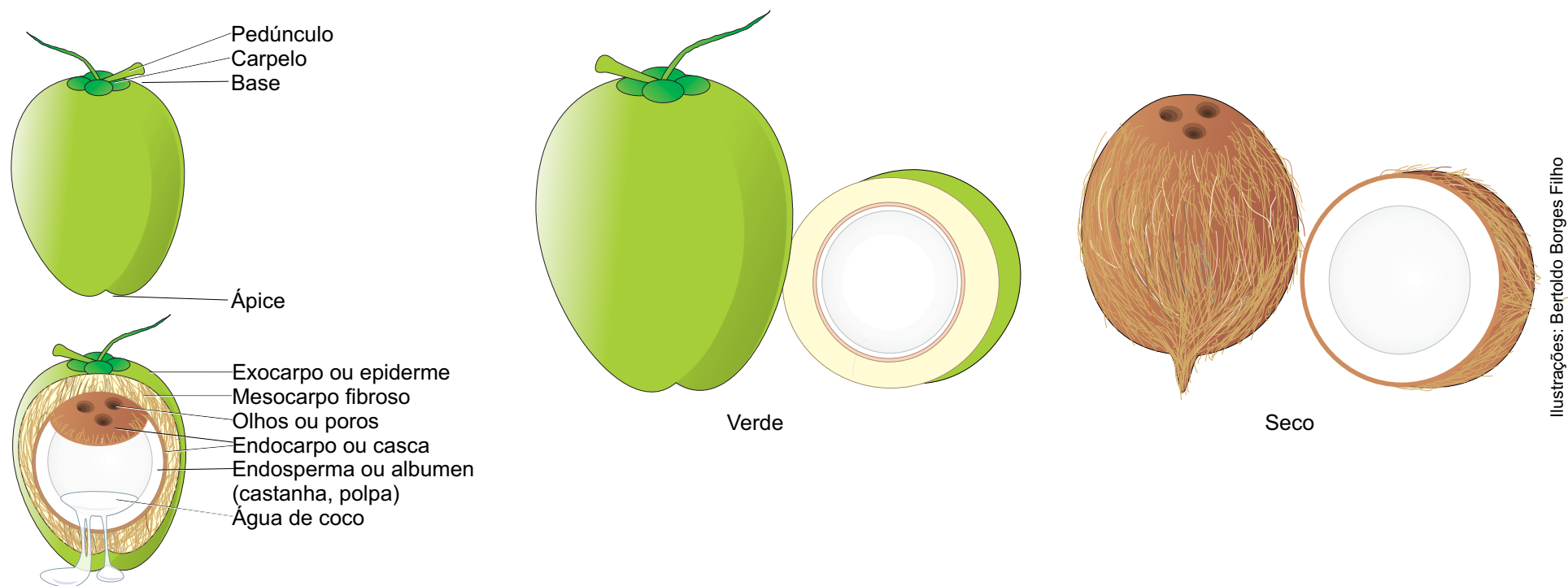


PRINCIPAIS GRUPOS VARIETAIS DE COCO COMERCIALIZADOS NA CEAGESP

MORFOLOGIA



MBORGES

Ilustrações: Bertoldo Borges Filho

Grupos varietais	Tamanho	Aparência externa	Coloração da polpa	Espessura da polpa	Colheita
Verde (Coqueiro anão)	Pequeno	Verde	Branca	Fina	Imaturo
Seco (Coqueiro gigante)	Médio a grande	Desidratado, marrom, (mesocarpo e epiderme removidos)	Branca	Grossa	Maduro