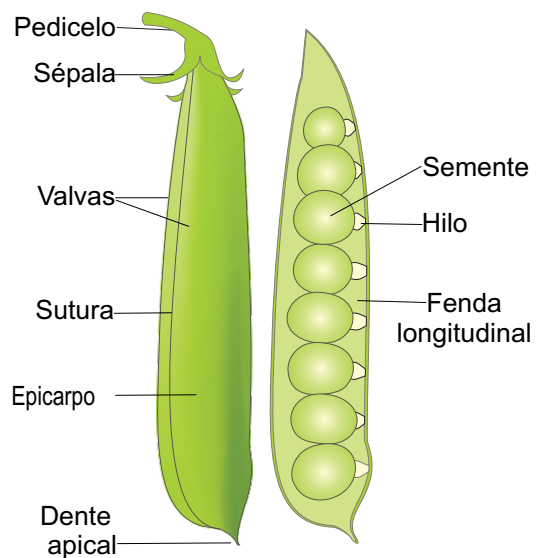
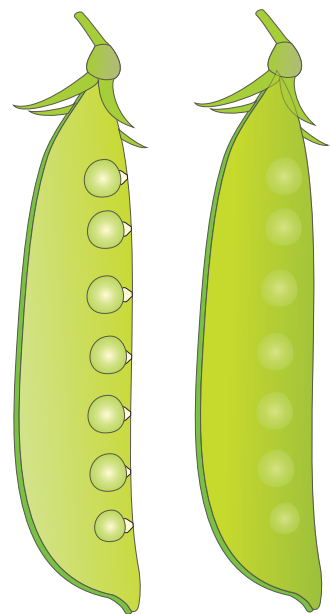


PRINCIPAIS GRUPOS VARIETAIS DE ERVILHA COMERCIALIZADOS NA CEAGESP

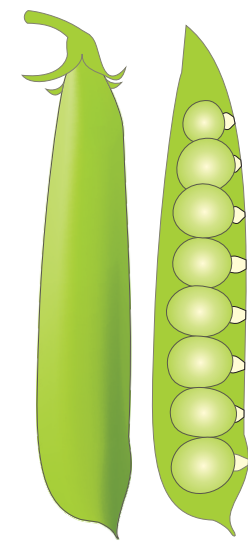
MORFOLOGIA



CEAGESP



Ervilha de vagem ou torta



Ervilha de grão

Ilustrações: Bertoldo Borges Filho

| Grupos varietais | Formatos da vagem | Formato do grão | Coloração da vagem | Coloração do grão | Consumo |
|------------------|---------------------------------|--------------------------|--------------------|-------------------|---------------|
| De vagem | Alongada, achatada, curva | Globoso, pequeno e liso | Verde-clara | Verde-clara | Vagem e grãos |
| De grão | Alongada, cilíndrica, retilínea | Globoso, grande e rugoso | Verde | Verde | Grãos |